



ABGEDICHTET WIE GEPLANT

**Zeitsparendes
Kabeldurchführsystem
für Energie- und
Industriebranche**



MEISTERN SIE ANSPRUCHSVOLLE UMGEBUNGEN

Wenn Sie an der Planung von Energie- und Industrieanlagen (E&I) beteiligt sind, wissen Sie, wie komplex die Bedingungen und Vorschriften sein können. Der Schutz dieser enormen Investitionen und der dortigen Mitarbeiter vor Gefahren wie Explosionen oder Wassereintritt wird immer eine gewaltige Aufgabe sein. Mit den richtigen Ressourcen können wir Ihnen helfen, Risiken, Zeit und Kosten von Anfang an zu minimieren.



SCHÜTZEN SIE IHRE UMGEBUNGEN

Von Umspanngebäuden bis hin zu sensiblen Überwachungsgeräten – moderne Einrichtungen sind auf eine Vielzahl von hochentwickelten und zugleich anfälligen Geräten angewiesen. Der Schutz vor Schäden ist nicht nur für einen reibungslosen Betrieb, sondern auch für die Sicherheit der Mitarbeiter unerlässlich.

Viele Gefahren werden leicht übersehen – insbesondere Kabel-/ Rohrdurchführungen in Wänden und Böden. Diese unzähligen kleinen Lücken reichen aus, um Rauch, Flammen und giftige Dämpfe verbreiten zu können. Um die kompromisslosen Sicherheitsstandards der Branche zu erfüllen, ist es unerlässlich, dass Sie Kabel- und Rohrdurchführungen in Ihre passive Brandschutzstrategie einbeziehen.

Hilti Kabeldurchführungssysteme können Ihnen eine praktikable, leistungsstarke Barriere gegen Wasser und Explosionen bei Kabel- und Rohrdurchführungen bieten. Sie wurden speziell für die einzigartigen Herausforderungen von Energie- und Industrieprojekten entwickelt.

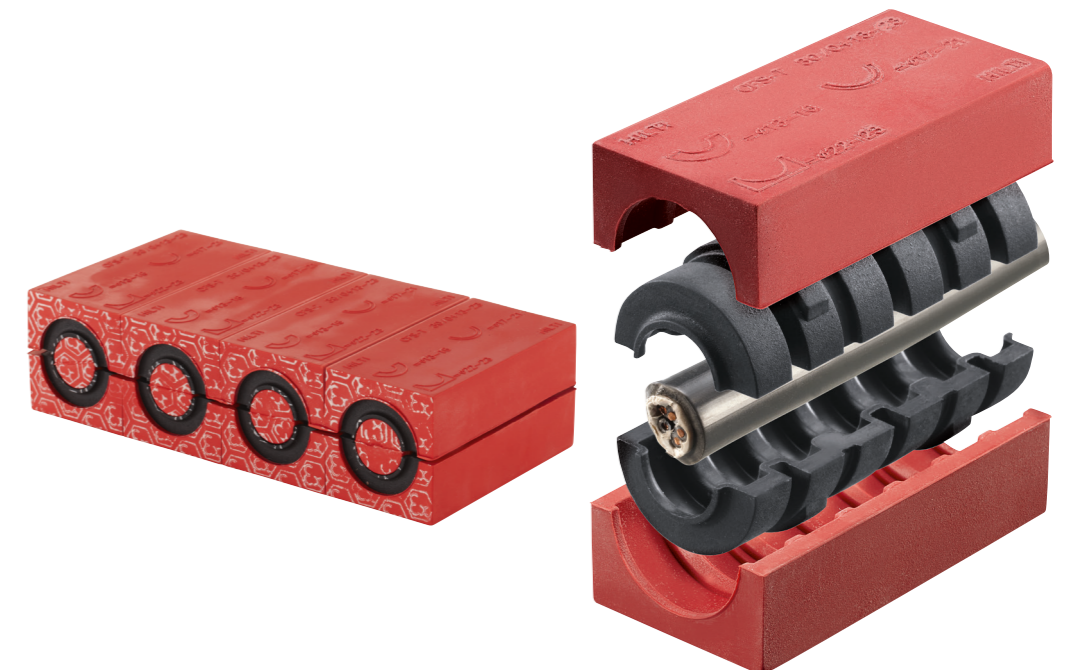


SENKEN SIE IHRE KOSTEN

Unsere Multi-Cable-Transit-Systeme (MCT) sind praktische, leistungsstarke Lösungen für die Abdichtung und den passiven Brandschutz von Kabel- und Rohrdurchführungen.

Sie bestehen aus Feuer-, Wasser- und Gasschutzmodulen und -adaptern, die dazu beitragen können, den erforderlichen Brandschutz sowohl für rechteckige als auch für runde Durchführungen zu erreichen.

Das modulare Konzept wurde mit einem klaren Fokus auf zeitsparende Montage und Inspektion konzipiert: Es werden nur 7 verschiedene Module benötigt, um Kabeldurchmesser von 3 bis 99 Millimetern abzudecken. Zusammen mit wiederverwendbaren farbcodierten Adaptern hilft dies, Ihre Lagerhaltung auf ein Minimum zu beschränken und macht die Nachrüstung einfacher denn je.



OPTIMIEREN SIE IHRE PROJEKTE

Kleine Margen und strenge Zeitpläne machen die Produktivitätssteigerung zur obersten Priorität für jedes Projekt im Energie- und Industriesektor. Anpassbare, einfach zu prüfende Systeme und innovative Planungssoftware helfen Ihnen, Spezifikation, Montage und Dokumentation reibungslos zu gestalten.



NAHTLOSE PLANUNG

Schnellere Konstruktion

Die kostenlose PROFIS-Planungssoftware hilft Ihnen, Zeit und Kosten zu sparen und von Anfang an höchste Sicherheitsstandards zu wahren.

Damit können Sie Brandschutzlösungen gemäß Ihren spezifischen Anforderungen berechnen, auswählen und optimieren. Genaue Stücklisten im PDF-Format geben Ihnen frühzeitig Transparenz über Ihr Budget.

Verwendung bestehender 3D-Modelle

Sie können unsere Systeme mühelos in AVEVA PDMS und EVERYTHING3D™ integrieren.

Mit unserer 3D-Bibliothek stellen Sie sicher, dass kritische Elemente früh genug in das Modell integriert werden, damit die Arbeiten beginnen können. Sie profitieren von einer Kollisionserkennung und erhalten mit einem Klick eine genaue Stückliste.

SCHNELLE MONTAGE

Bleiben Sie im Zeitplan

Profitieren Sie von einer Zeitersparnis bis zu 30 % mit den miteinander verbundenen Hilti-Modulen im Vergleich zu Einzelkabel-Modulen, insbesondere für Kabel, die durch Durchführungen verlaufen.

Die Eliminierung komplexer und mühsamer Schritte trägt dazu bei, den Installationsfortschritt vorhersehbar zu machen und auf Kurs zu halten.

Reduzieren Sie Risiken

PROFIS erstellt farbcodierte Kabellayoutpläne für jede Kabelführung, einschließlich Modul- und Adaptergrößen, und bietet Ihren Monteuren eine klare, methodische Arbeitsweise.

Dies kann dazu beitragen, das Risiko von Montagefehlern deutlich zu reduzieren und noch mehr Zeit vor Ort zu sparen.

EINFACHE INSPEKTION UND WARTUNG

Vereinfachen Sie Inspektionen

Die Farbcodierung macht die Inspektion von Brandschutzinstallationen schneller und einfacher.

Mit einem kurzen Blick können Inspektoren von Drittanbietern die Adapterfarben mit dem detaillierten Konstruktionsplan jeder Durchführung vergleichen und überprüfen, ob der richtige Kabelmodultyp montiert wurde.

Bleiben Sie flexibel

Austauschbare und wiederverwendbare Adaptermodule ermöglichen jederzeit eine schnelle und einfache Nachbelegung mit zusätzlichen Kabeln, auch mit unterschiedlichen Kabeldurchmessern.

Bei zukünftigen Änderungen müssen Sie einfach die Klemme mit einer einzigen Schraube lösen und die Module nach Bedarf einstellen.



MIT GUTEM GEWISSEN

Die Beaufsichtigung von Arbeiten aus der Ferne ist immer eine Herausforderung, aber wenn es sich bei Ihrem Projekt um eine Offshore-Ölplattform oder ein sicherheitsrelevantes Kraftwerk handelt, werden Routineinspektionen zu einem größeren Unterfangen. Um einen Teil dieser Belastung zu bewältigen, bietet Hilti Vor-Ort-Schulungen und -Beratungen für Brandschutzspezialisten, damit Sie Ihre Zeit damit verbringen können, das Projekt voranzutreiben. Die Zulassungen von Drittanbietern, einschließlich UL, ETA und Lloyd's Register Marine sowie ABS und DNV-GL, geben Ihnen die Gewissheit, dass die fertige Installation wie angegeben funktionieren wird.



GEPRÜFT UND GENEHMIGT

Die weltweit führenden Zertifizierungsstellen und eine Vielzahl lokaler Zulassungen bestätigen, dass unsere Kabeldurchführlösungen zuverlässig vor Feuer schützen und einem hohen Wasser- und Gasdruck widerstehen.

Unsere Kabeldurchführsysteme, die halogenfreie Elastomer-Kabelmodule verwenden, können eine Brandschutzklasse von bis zu 4 Stunden bieten. Die Systeme wurden für den Einsatz bei Umgebungstemperaturen von -40 bis 50 °C sowohl im Innen- als auch im Außenbereich, einschließlich UV- und Regenexposition, getestet.



Haftungsausschluss:
Produktspezifische Leistungsmerkmale entnehmen Sie bitte dem Produktkatalog und der/den entsprechenden Zulassung(en).

KONZIPIERT FÜR RAUE BEDINGUNGEN



Wasserbeständigkeit

Getestet bis zu 4,5 bar Druck auf Wasserdichtigkeit gemäß den geltenden Normen.



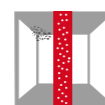
Gasbeständigkeit

Getestet bis zu 3 bar Druck auf Gas- und Luftdichtigkeit gemäß den geltenden Normen.



Strahlwiderstand

Getestet und in gutem Zustand, nachdem es mit bis zu 42 bar belastet wurde.



Schimmelbeständigkeit

Gummikomponenten, gemäß ASTM G-21 auf die Einwirkung von Pilzen getestet, wobei sie eine Bewertung von 0 erhielten. Daher können sie als schimmelresistent angesehen werden.



Elektromagnetische Verträglichkeit (EMV)

EMV-Produktlinien, die als elektromagnetische Abschirmung bei bestimmten Frequenzen entwickelt und getestet wurden.

VOR ORT

Unser globales Segmentteam besteht aus mehr als 1.400 spezialisierten Ingenieuren weltweit, die Sie in allen Phasen Ihrer Energie- und Industrieprojekte unterstützen. Sie können sich an sie wenden, um Ihre Herausforderungen bei der Brandschutztechnik zu lösen – egal wo, und wie komplex sie auch sein mögen.

Wie bei fast allem, was Baustellen betrifft, kann die Brandschutzplanung nie zu früh beginnen: Auch während der Konstruktionsphase können unsere Experten technische Beratung bieten, die dazu beiträgt, dass das Projekt bis zur Übergabe reibungslos abgewickelt wird. Unser Segmentteam besucht Baustellen auf der ganzen Welt und hilft dabei, effiziente und konforme Lösungen für die einzigartigen Besonderheiten jedes Projekts zu entwickeln. Sie konsultieren Monteure, bei denen Details zum passiven Brandschutz besondere Aufmerksamkeit erfordern, um sich auf einen effizienten Inspektionsprozess vorzubereiten.





Hilti Austria Gesellschaft m.b.H.
Altmannsdorfer Strasse 165
1230 Wien

T 0800-81 81 00
www.hilti.at

Hilti Deutschland AG
Hiltistrasse 2
86916 Kaufering

T 0800-888 55 22
www.hilti.de

Hilti Schweiz AG
Soodstrasse 61
8134 Adliswil

T 0844 84 84 85
www.hilti.ch