



# MT-System

Das modulare All-in-one-Schienensystem





# EIN SYSTEM, UNZÄHLIGE MÖGLICHKEITEN

Das Hilti MT-System bietet höchste Montageeffizienz für alle Installationsanwendungen. Es ist vielseitig einsetzbar, von Rohr- und Kabelbefestigungen bis zu begehbaren Plattformen und Doppelböden, und deckt nahezu alle Anwendungsgebiete ab.



## MEHR MIT WENIGER ERREICHEN

Mit dem MT-Schienensystem von Hilti decken Sie einen breiten Anwendungsbereich in der TGA sowie im industriellen Umfeld ab. Sie erhalten die optimale Lösung für jeden Lastbereich: leicht, mittel und schwer. Das System lässt sich branchenübergreifend präzise und gewinnbringend einsetzen und garantiert sichere und wirtschaftliche Lösungen. Bei Neubauten ebenso wie bei nachträglichen Installationen.

Die vollständige Kompatibilität innerhalb des MT-Systems ist Voraussetzung für maximale Optimierung der Kosten und Verbesserung der Nachhaltigkeit. Die Verbindler und Grundplatten komplettieren das Profilsortiment. So können Sie alle Installationen mit einem einzigen System umsetzen.

## EINFACHE PLANUNG

Die grosse Auswahl an Montageprofilen und Montageträgern des MT-Systems erleichtert die Planung selbst komplexer gewerkübergreifender Konstruktionen.

## EINFACH UND EFFIZIENT

Der robuste Verschraubungsmechanismus macht die Montage des Hilti MT-Systems intuitiv, schnell und sicher. Alle Anbindungen mit geschlossenen MT- Montageträgern, werden mit der Hilti MT-Gewindeformschraube erzeugt. Die Verwechslung von Schraubentypen und jede unnötige Komplexität bei der Montage gehören somit der Vergangenheit an.

### Produktiver

Verschraubungen können gelöst, neu positioniert und anschliessend wieder befestigt werden. Dadurch bleibt das modulare System flexibel.

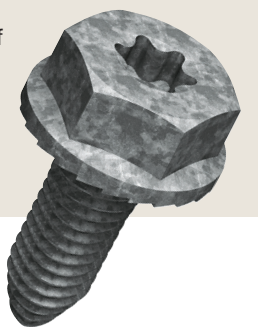
### Intuitiver

Die Anzahl der benötigten Verbindungskomponenten verringert sich und damit auch die Komplexität und die Kosten der Lagerhaltung.

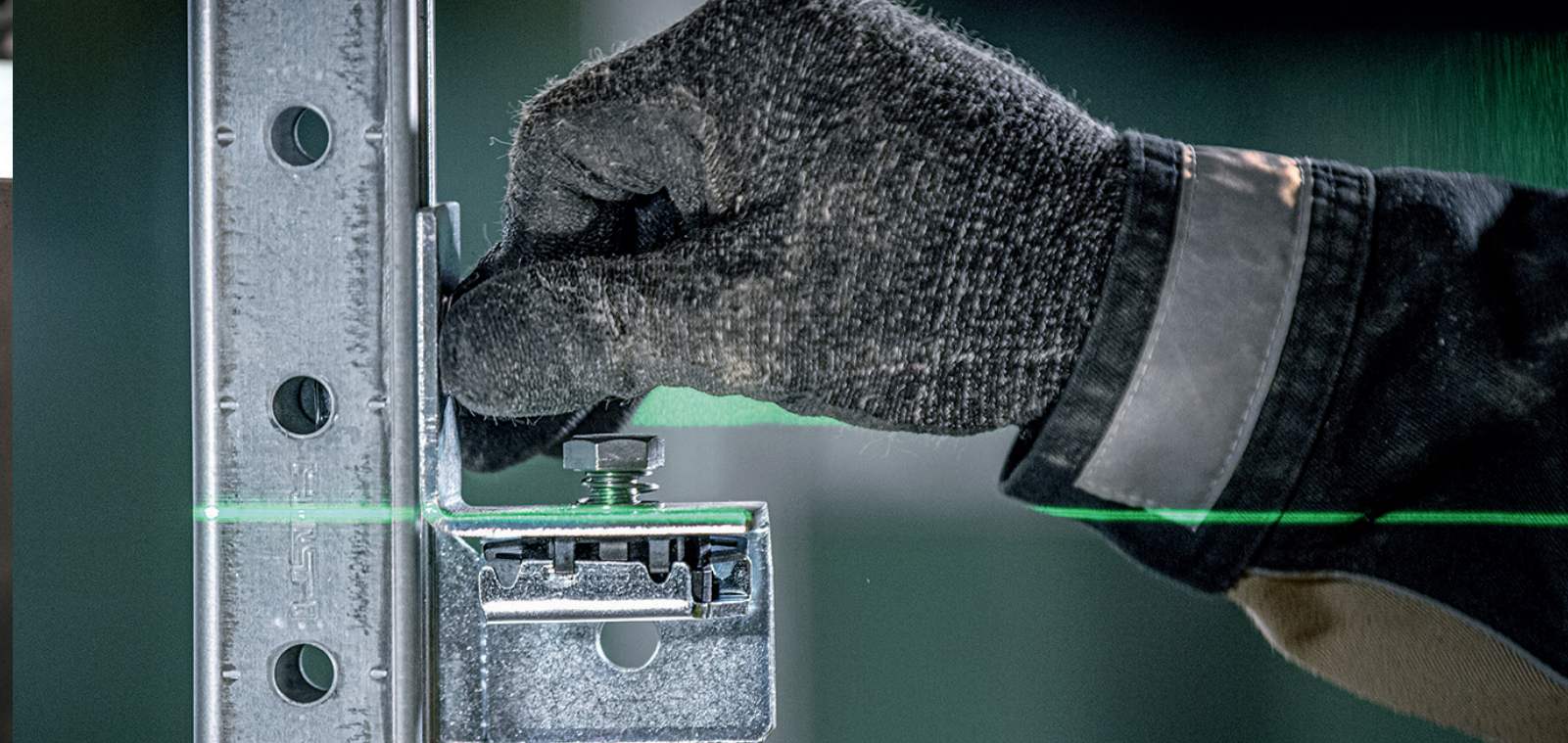
### Sicherer

Der Hilti Schlagschrauber SIW-AT mit dem adaptiven Drehmomentmodul ermöglicht Ihnen die zulassungskonforme Befestigung in einem Arbeitsgang. Die Schrauben werden gleichmässig, schnell und unter Einhaltung des korrekten Anzugdrehmoments angezogen.

Die Hilti MT-Gewindeformschraube stellt eine sichere Anbindung der Anbauteile an die geschlossenen Montageträger her. Es sind keine zusätzlichen Muttern oder Unterlegscheiben notwendig. Bei der Montage wird ein robustes DIN Gewinde in den Kragen der Trägerbohrungen gefurcht, sodass das Risiko des Ausreissens auf ein Minimum reduziert wird.







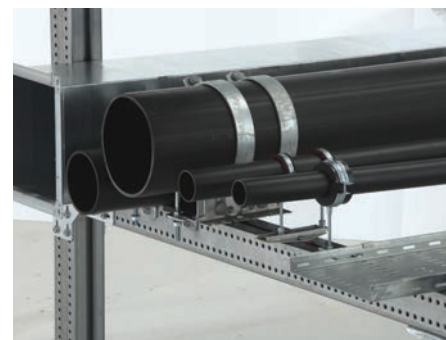
# IHR PARTNER IN SACHEN PRODUKTIVITÄT

## ANBRINGEN. EINSTELLEN. NEU EINSTELLEN.

Flexible und einfach positionierbare Medienbefestigungen sind gerade im schweren Rohrleitungsbau eine Herausforderung. Mit dem MT-90H Montageträger haben wir ein völlig neues Profil dafür entwickelt.

### Breiter Anwendungsbereich

Egal ob Rohrschellen, Festpunkte, Gleiter, Rohrtrassen oder zu befestigendes Equipment. Mit den neuen Medienverbindern bieten wir maximale Flexibilität, um jedes Lochbild zu treffen. Die Verbindungen sind sehr schnell montierbar und absolut sicher.



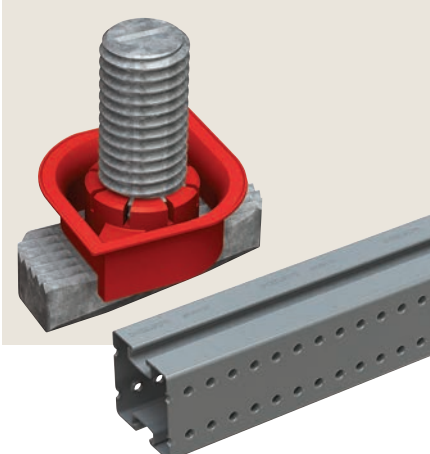
### Hohe Produktivität

Für die maximale Flexibilität und hohe Produktivität auf der Baustelle stehen eine Vielzahl an neuen Verbindern zur Verfügung. Perfekt abgestimmt auf den jeweiligen Einsatzzweck.



### Sorgenfreiheit

Das MT-System berücksichtigt ein breites Spektrum an Zulassungen. Unsere Hilti Engineering Services können Sie bei der Realisierung Ihres Projekts von der Planung bis zur Ausführung unterstützen und Ihnen dabei helfen, Ihre Zeit-, Kosten- und Nachhaltigkeitsziele zu erreichen.



## SCHNELLER, EINFACHER, SICHERER

Das MT-System bietet ein umfassendes Sortiment an vormontierten Verbindern und Montagefüssen, um die Installation Ihrer Befestigungen zu beschleunigen

### Schneller

Durch die Beseitigung von wenig wertschöpfenden Schritten im Montageprozess können Sie im Vergleich zu einfachen Konstruktionen bis zu 50 % Zeit einsparen.

### Einfacher

Da weniger Einzelteile und Kartons auf der Baustelle zu handhaben sind, werden Ihre Einkaufs- und Lagerverwaltungsprozesse vereinfacht.



### Sicherer

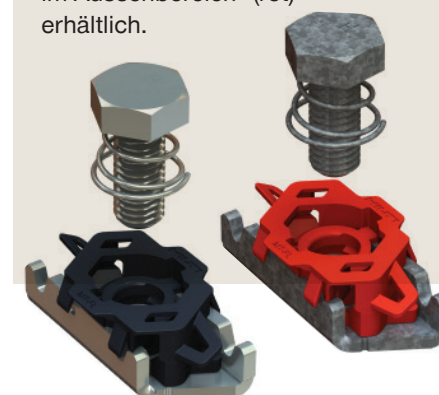
Das MT-System ist mit unserem Adaptive Torque (AT)-Modul kompatibel und ermöglicht ein gleichmässiges Drehmoment, während vormontierte Teile die Wahrscheinlichkeit von Installationsfehlern reduzieren.

### Fast-Lock-Innovation

Die vormontierten Verbinder verfügen über einen innovativen Mechanismus, der die Flexibilität erhöht.

Einfach und benutzerfreundlich: Bietet eine zuverlässige Verbindung an MT-Montageschienen und kann auch nach dem Aufbringen des vollen Drehmoments leicht demontiert, justiert und neu positioniert werden.

Die Fast-Lock-Flügelmutter und die vormontierten Verbinder und Montagefüsse sind in den Versionen „Beschichtet für Anwendungen im Innenbereich“ (schwarz) und „Beschichtet für Anwendungen im Aussenbereich“ (rot) erhältlich.





# HÖCHSTE ANSPRÜCHE DAUERHAFT ERFÜLLEN

Das Hilti MT-System vereint neueste Innovationen im Bereich der C-Profil-Verbindung und ist damit so flexibel wie kein zweites. Das gesamte System zeichnet sich durch modernste Korrosionsbeständigkeit aus und eignet sich somit bestens für den Einsatz im Innen- und Aussenbereich.

## VERZAHNUNG MIT PRÄZISION

Die Hilti Twist-Lock Flügelmuttern MT-TL erzeugen während des Anziehens eine eigene Verzahnung. Dies ist die erste wirklich nahtlose C-Profil Befestigungsmethode mit garantierter Scherfestigkeit.

### Universell

Die Verzahnung wird exakt dort erzeugt, wo sie benötigt wird. Es ist keine vorgeformte Verzahnung in der Profillippe erforderlich. Bekannte Einschränkungen in der Positionierung aufgrund bestehender, fester Verzahnungsmuster entfallen.

### Nachjustierbar

Elemente die mit der MT-TL Flügelmutter am C-Profil fixiert wurden, können problemlos gelöst und neu positioniert werden.

### Sicher

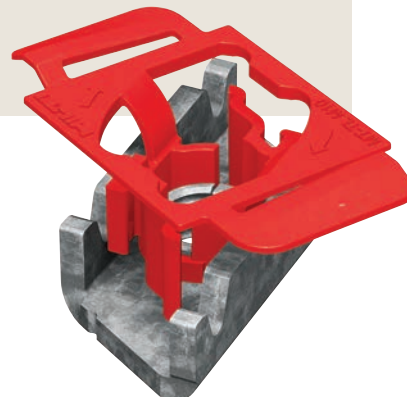
Der Verbindung zwischen der MT-TL Flügelmutter und dem C-Profil basiert nicht nur ausschliesslich auf der Klemmkraft. Die Flügelmutter stellt beim Anziehen eine Kerbung im C-Profil her und sorgt dadurch für einen zusätzlichen Formschluss der Verbindung.

### Schnell und einfach

Für die Montagevorbereitung können anzubindende Elemente ganz einfach auf der Montageseile positioniert und leicht arretiert werden um ein Verrutschen zu vermeiden.

### Innovativer Twist-Lock

Hilti Die Hilti Twist-Lock Flügelmuttern MT-TL lassen sich durch eine leicht drehende Handbewegung sehr einfach einrasten. Eine sich in die Profillippe des C-Profil einschneidende Nut ermöglicht schnelle und hochpräzise Platzierungen anzubindender Komponenten sowie eine absolut sichere Verbindung. Während der Montage sind die Hilti Twist-Lock Flügelmuttern vor Verrutschen gesichert und können auch nach erstmaligem Anziehen nochmals neu positioniert werden.



## KORROSIONSSCHUTZ OHNE KOMPROMISSE

Das Hilti MT-System nutzt die innovativsten Technologien im Bereich des Korrosionsschutzes und ist so konzipiert, dass es sowohl in Innenräumen als auch bei geringer bis mittlerer Belastung im Aussenbereich eingesetzt werden kann.

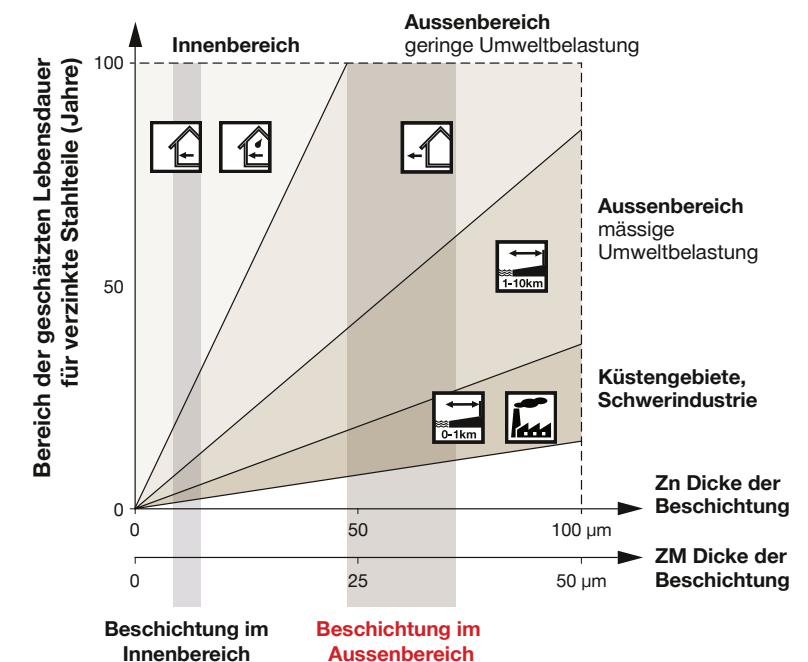
### Die richtige Lösung für jede Umgebung

Für Anwendung im Innenbereich gilt die bewährte Hilti Qualität: Profile sind sendzimirverzinkt, Verbinder und Grundplatten sind galvanisch verzinkt.

Anwendungen im Aussenbereich werden hingegen mit feuerverzinkten Komponenten (Verbinder und Grundplatten) und Profilen mit einer Zink-Magnesium-Beschichtung abgedeckt. ZM-Profile entsprechen den Normen ASTM A1046 und EN 10346.

### Ein Meilenstein in der Beschichtungstechnologie

Die Zink-Magnesium-Technologie (ZM) setzt neue Massstäbe im Bereich des Korrosionsschutzes. Schnittkanten „heilen“ selbstständig und vielfach kann das lästige Nachverzinken entfallen. Sie kombiniert Robustheit und Langlebigkeit mit einer stark verbesserten Umweltfreundlichkeit und optimiert dadurch die Kosten und den ökologischen Fussabdruck Ihres Projektes.



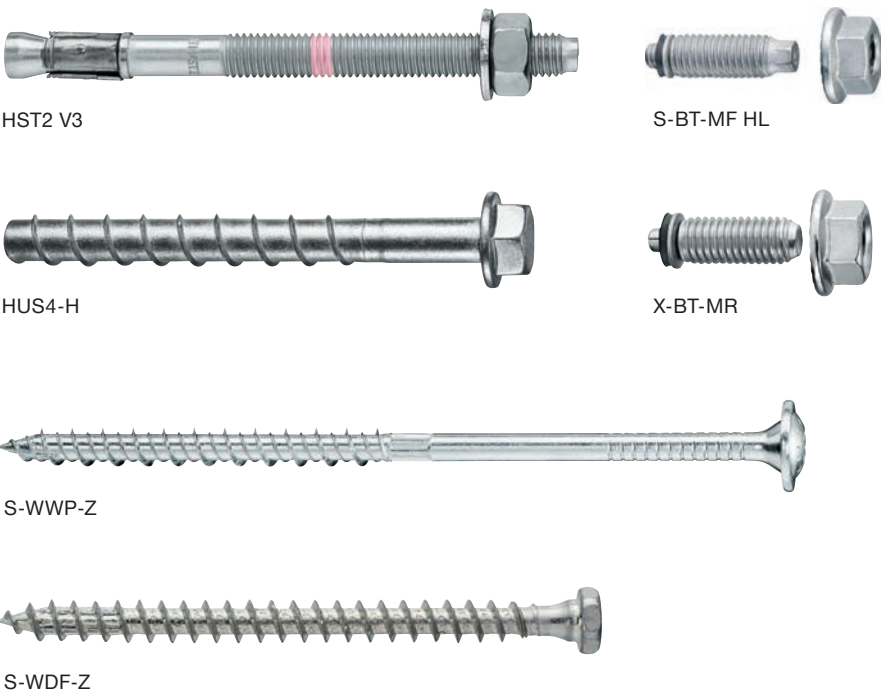


# KOMPLETTE HILTI LÖSUNG

Das Hilti MT-System ist ein integraler Teil des kompletten Hilti Installationstechnik-Portfolios. Für die Modellierung und Auslegung von Tragsystemen stehen zahlreiche BIM/CAD-Objekte und Software Plug-Ins zur Verfügung. Hilti unterstützt Sie bei Ihrem Projekt zusätzlich in der Konstruktion und Auslegung Ihrer Installationstechnik. Innovative Akku-Geräte erleichtern Ihnen die Ausführung vor Ort.

## SICHERHEIT OHNE KOMPROMISSE

Das modulare Hilti MT-System ist vollständig kompatibel mit den Hilti-Produktlösungen für die Verankerung auf Beton- und Holzuntergründen, die Direktbefestigung auf Stahl, sowie mit dem gesamten Hilti-Produktportfolio für Rohrbefestigungen (Rohrschuhe, Rohrschellen, usw.). Das ergänzende adaptive Drehmomentmodul für den Schlagschrauber SIW-AT sorgt zudem für eine zuverlässige und zulassungskonforme Verschraubung auf Knopfdruck.



## PLANUNG LEICHT GEMACHT

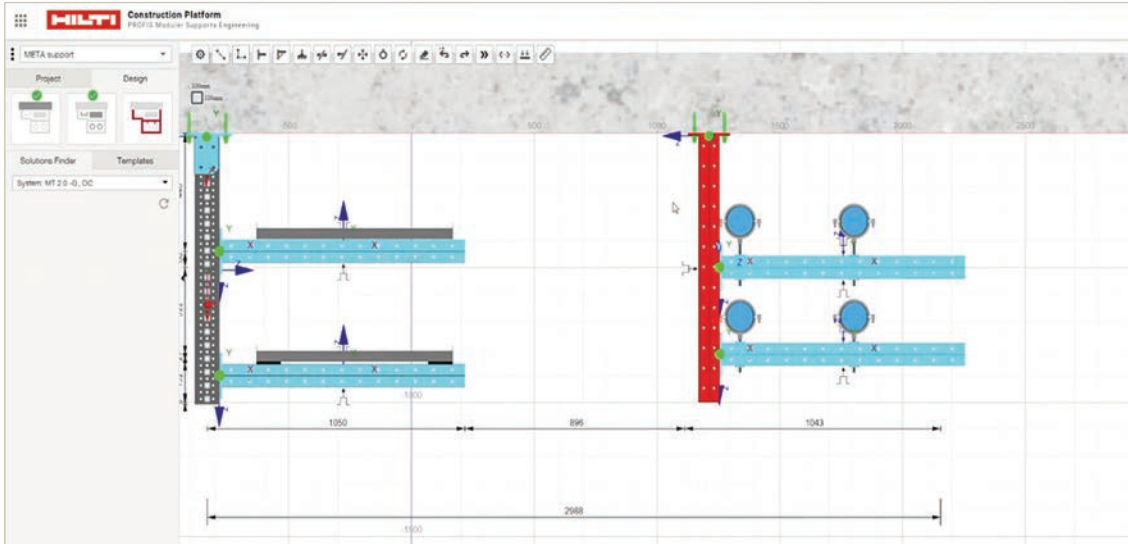
Für die Modellierung der Installationstechnik in Ihrer gewohnten Softwareumgebung bietet Ihnen Hilti eine Reihe von Plug-Ins (AVEVA® E3D® / PDMS®) an. Zudem stehen Ihnen die 2D/3D Objekte der Hilti BIM/CAD-Bibliothek mit Plug-Ins für Autodesk® AutoCAD® oder Revit® zur Verfügung.

Sollten Sie Zuarbeit in Ihrem Projekt benötigen, unterstützen wir Sie gerne auch direkt bei Ihren Ausarbeitungen. Der Hilti Ausarbeitungsservice bietet Ihnen die Möglichkeit sichere, auf Ihre Bedürfnisse zugeschnittene Lösungen, im dafür hochqualifizierten Hilti Technischen Büro, erstellen zu lassen – schnell und unkompliziert.

## MASSGESCHNEIDERTE LÖSUNGEN

Das MT-System kann während der Installation auf der Baustelle angepasst werden. Dadurch können kurzfristige Änderungen während der Installation direkt auf der Baustelle vorgenommen werden. Durch die ZM-Technologie ersparen Sie sich zudem das aufwändige Nachbearbeiten der Schnittkanten. Die Vorteile gegenüber geschweisster Konstruktionen sind dadurch enorm. Alternativ kann Hilti Ihr Projekt mit Zuschnitts-, Konfektionierungs- und Vormontageservices unterstützen. Dadurch optimieren Sie Ihren Materialeinsatz weitestgehend und minimieren Montagezeit und Fachkräftebedarf erheblich.

Wir freuen uns auf Ihre Anfrage.



## HINWEISE

[illegible][illegible]



Hilti (Schweiz) AG  
Soodstrasse 61  
8134 Adliswil

T 0800-0844 84 84 85  
[www.hilti.ch](http://www.hilti.ch)